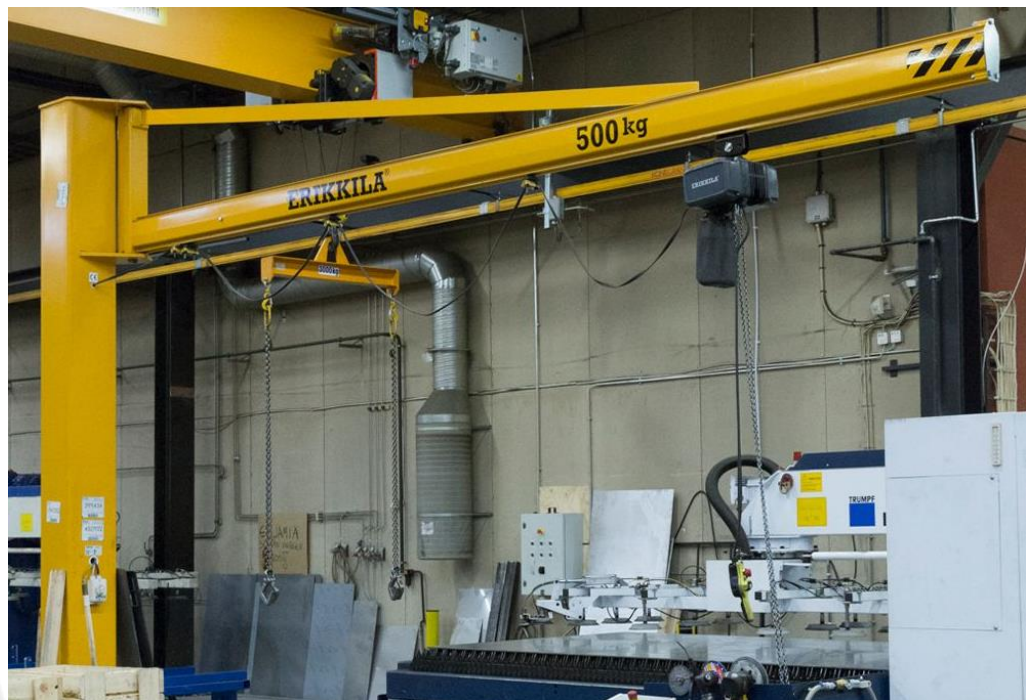


SCHWENKKRANE

Säulenschwenkkran



- » Maximale Traglast 1 500kg
- » Der Säulenschwenkkran ist die perfekte Lösung für einen Arbeitsplatz, an dem keine Wandmontage möglich ist
- » Die Säulenhöhe wird der erforderlichen Hubhöhe angepasst
- » Ein Säulenschwenkkran kann auch unter einem Brückenkran in jeder gewünschten Höhe montiert werden
- » Die hochqualitative Lagerung des Drehgelenkes garantiert leichte Handhabung und Ergonomie
- » Gerne bieten wir auch eine Montage vor Ort an



WLL	Auslegerlänge in m							
	2	3	4	5	6	7	8	
t								
0,125	●	●	●	●	●	●	●	●
0,25	●	●	●	●	●	●	●	●
0,5	●	●	●	●	●	●	●	●
1,0*	●	●	●	●	●	-	-	-
1,5**	●	●	●	●	●	-	-	-

* Max. Säulenhöhe 5m, ** Max. Säulenhöhe 4,5m